

お元気ですか日本共産党村議の

川崎あつ子です

(かわさき 篤子)



2011年 5月 1日 48

ご相談はお気軽にお寄せください

〒319-1106 東海村白方284-1 TEL/FAX 029-282-0229

E-mail atsuko-k@car.ocn.ne.jp



大空を彩るこいのぼり

政党助成金 せめて返上し復興支援に回せ

東日本大震災の救援活動のさなかだ
というのに、日本共産党以外の各政党
に約80億円(年間320億円)の政党助
成金が配分され、批判を呼んでいます。
国難が叫ばれ、被災地の救援・復興に
大きな財源が必要なのに、せめて返上
する見識さえ無いのでしょうか。

政党助成金は、政党支持にかかわり
なく、国民1人当たり250円の税金を各
政党に配分する憲法違反の制度です。
日本共産党は制度が始まった1995年
以来、受け取りを拒否しています。

しんぶん赤旗4/27主張

民主党42億647万円、
自民党25億2867万円、
公明党5億6883万円を
はじめ、みんなの党、社民
党、国民新党、たちあがれ
日本、新党日本、新党改
革が数億円から数千万円
を受け取りました。

各地で住宅修繕に助成制度始まる

村内では、屋根瓦などの損壊家屋
が多数あります。「修繕に数十万円か
かる」「業者がなかなかみつからない」
などの声があがっています。また余震も
つづき、多くの住宅が傷んでいます。
県内では、いくつかの市町村で住宅修
繕に対する助成制度の実施、または検
討がはじまっています。耐震診断と耐
震補強工事への助成制度も必要です。

村内の業者に頼めば、地域の活性化
にもつながります。県内で始まった助
成、見舞金制度をご紹介します。



ブルーシートで覆われた家並み

日上市

住宅修繕費が20万円を超えた場合、
超えた分の3割(10万円が限度)を助
成します。

坂東市

母屋の屋根が1メートル以上崩壊した
世帯に一律3万円の見舞金を支給しま
す。

古河市

住宅全壊10万円、半壊5万円、一部
損壊3万円。屋根7割以上5万円、2~
7割3万円、2割未満1万円の見舞金を
支給します。

龍ヶ崎市

一部損壊住宅に一律1万円の見舞金
を支給します。

本村では、何らかの形で支援を検討
中とのことですが、みなさんの切実な思
いを届けましょう。

交通標識がつけました

「塀の陰から自転車に乗った子ども
やお年寄りの方が、出てきてあ
ぶなくぶつかりそうになってヒヤッ
とした」何人かがそんな思いを
している何とかならないだろうか
という声がありました。村に相談をし
ていましたら、この度、標識掲示と
道路標示がされました。



【バックナンバーは 川崎あつ子検索でお読みいただけます】

現地調査

4/12、私が所属する建設経済環境委員会では、今年度の作付けを見送った坏土地改良区の田んぼなどの現地調査を行いました。

村は、激甚災害対策費補助の申請を行い、国の認定待ちとなっています。どれだけの補助金になるのかわからないようですが、しっかりした助成を求めていきたいと思います。



津波が上がった位置

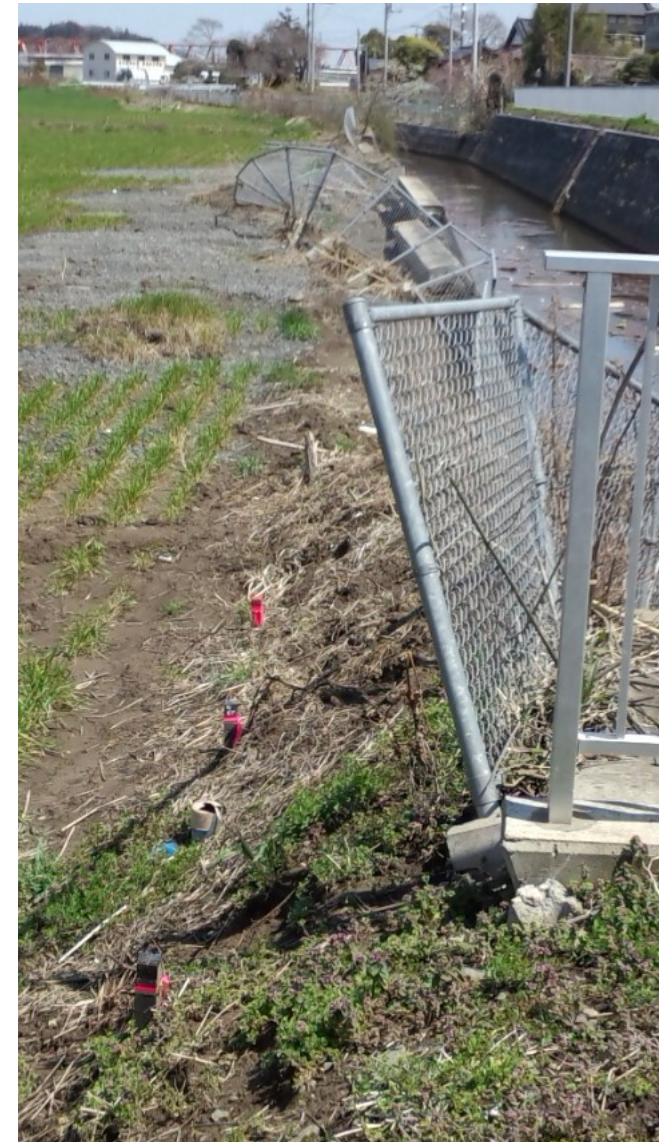


液状化した田んぼ

底が持ち上がった用水路



津波で崩れた東部排水路 豊岡



津波で西部排水路の土手が崩れ砂利がひろがってしまった田んぼ 亀下